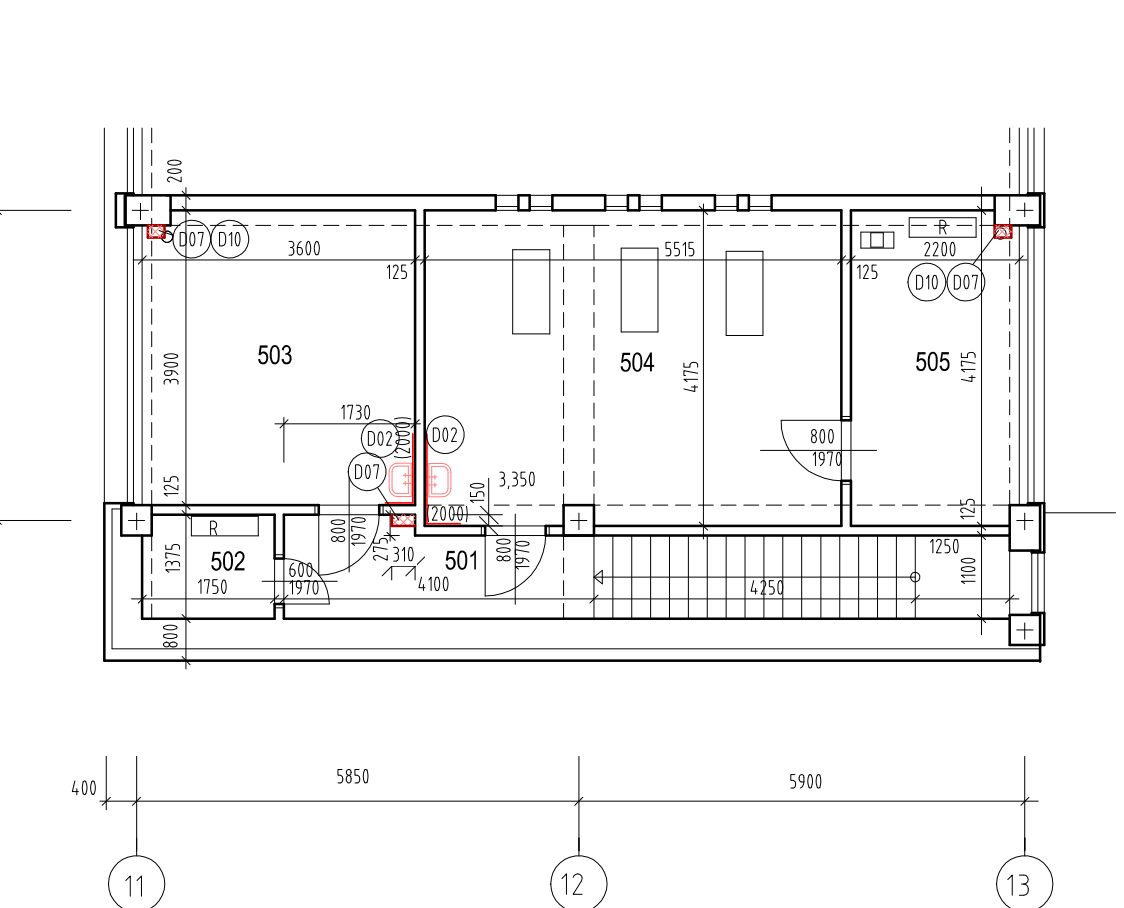


| LEGENDA | |
|---------|--|
| D01 | DOZDĚNÍ STĚNY INSTALAČNÍ PRÍČKY NA CELOU VÝŠKU PODLAŽÍ |
| D02 | NOVÝ KERAMICKÝ OBKLAD |
| D03 | NOVÁ SKLADOBA PODLAHY P01 NA TERÉNU, P20 V PODLAŽÍCH |
| D04 | NOVÝ SÁDKOKARTONOVÝ PODHLED, DOPLNĚNÍ STÁVAJÍCÍHO NOSNÉHO ROSTU |
| D05 | ZPĚTNÁ MONTÁŽ KUCHYNNĚ LINKY |
| D06 | ZAPLETOVÁNÍ KANALIZACE 200/200 U PODLAHY SOK 2x 12,5MM INPREGNOVÁNE DESKY |
| D07 | SVISLE ZAPLETOVÁNÍ KANALIZACE U STĚNY (ČI SLOUPU, SOK 2x 12,5MM INPREGNOVÁNE DESKY |
| D08 | VODOPROVODNÉ ZAPLETOVÁNÍ KANALIZACE POD STŘEPEM, SOK 2x 12,5MM INPREGNOVÁNE DESKY |
| D09 | NOVÁ SKLADOBA PODLAHY NA INSTALAČNÍM KANALU P02 |
| D10 | ZPĚTNÁ MONTÁŽ AKUSTICKÉHO OBKLADU V S. 1m, VÝŠKY 4,25m |
| D11 | NOVÁ SKLADOBA PODLAHY NA INSTALAČNÍM KANALU P03 |
| D12 | NOVÁ SKLADOBA PODLAHY NA INSTALAČNÍM KANALU P04 |
| | |
| D22 | DOTĚSNĚNÍ PROSTUPU OKOLO VPRUSTI |
| D23 | NOVÝ PASU XPS TL 100MM KOTVENO DO STĚNY |



| LEGENDA MÍSTNOSTÍ | | | |
|-------------------|------------------|------|----------------|
| ČÍSLO | NÁZEV | M2 | ÚPRAVA |
| 501 | CHODBA | 12,4 | ÚPRAVA PODLAHY |
| 502 | ROZVODNA | 30,8 | ÚPRAVA STĚN |
| 503 | SKLAD | 10,9 | ÚPRAVA STĚN |
| 504 | PROMITACÍ KABINA | 1,0 | ÚPRAVA STĚN |
| 505 | SKLAD | 1,0 | ÚPRAVA STĚN |

| LEGENDA MÍSTNOSTÍ | | | |
|-------------------|-----------------|------|----------------|
| ČÍSLO | NÁZEV | M2 | ÚPRAVA |
| 101 | KOMORA | 12,4 | ÚPRAVA PODLAHY |
| 102 | VELKÝ SÁL | 30,8 | ÚPRAVA STĚN |
| 103 | PŘEDSÁLÍ | 10,9 | ÚPRAVA STĚN |
| 104 | SALONK | 1,0 | ÚPRAVA STĚN |
| 105 | MALÝ SÁL | 1,0 | ÚPRAVA STĚN |
| 106 | PŘEDSÁLÍ | 1,0 | ÚPRAVA STĚN |
| 107 | KOMORA | 1,0 | ÚPRAVA STĚN |
| 108 | SKLAD | 1,0 | ÚPRAVA STĚN |
| 109 | SKLAD | 1,0 | ÚPRAVA STĚN |
| 110 | KUCHYNKA | 1,0 | ÚPRAVA STĚN |
| 111 | SKLAD | 1,0 | ÚPRAVA STĚN |
| 112 | SKLAD | 1,0 | ÚPRAVA STĚN |
| 113 | CHODBA | 1,0 | ÚPRAVA STĚN |
| 114 | UMÝVÁRNA | 1,0 | ÚPRAVA STĚN |
| 115 | WC | 1,0 | ÚPRAVA STĚN |
| 116 | SPRCHA | 1,0 | ÚPRAVA STĚN |
| 117 | SKLAD | 1,0 | ÚPRAVA STĚN |
| 118 | CHODBA | 1,0 | ÚPRAVA STĚN |
| 119 | SÁTKA ULIČNÍČKY | 1,0 | ÚPRAVA STĚN |
| 120 | CHODBA | 1,0 | ÚPRAVA STĚN |
| 121 | UMÝVÁRNA | 1,0 | ÚPRAVA STĚN |
| 122 | WC | 1,0 | ÚPRAVA STĚN |
| 123 | CHODBA | 1,0 | ÚPRAVA STĚN |
| 124 | RECEPCE | 1,0 | ÚPRAVA STĚN |

| ČÍSLO | NÁZEV | M2 | ÚPRAVA |
|-------|----------|-----|----------------|
| 125 | KOMORA | 1,0 | ÚPRAVA PODLAHY |
| 126 | SKLAD | 1,0 | ÚPRAVA STĚN |
| 127 | SÁTKA | 1,0 | ÚPRAVA STĚN |
| 128 | CHODBA | 1,0 | ÚPRAVA STĚN |
| 129 | UMÝVÁRNA | 1,0 | ÚPRAVA STĚN |
| 130 | WC | 1,0 | ÚPRAVA STĚN |
| 131 | WC | 1,0 | ÚPRAVA STĚN |
| 132 | WC | 1,0 | ÚPRAVA STĚN |
| 133 | WC | 1,0 | ÚPRAVA STĚN |
| 134 | WC | 1,0 | ÚPRAVA STĚN |
| 135 | UMÝVÁRNA | 1,0 | ÚPRAVA STĚN |
| 136 | CHODBA | 1,0 | ÚPRAVA STĚN |
| 137 | WC | 1,0 | ÚPRAVA STĚN |
| 138 | WC | 1,0 | ÚPRAVA STĚN |
| 139 | WC | 1,0 | ÚPRAVA STĚN |
| 140 | WC | 1,0 | ÚPRAVA STĚN |
| 141 | UMÝVÁRNA | 1,0 | ÚPRAVA STĚN |
| 142 | CHODBA | 1,0 | ÚPRAVA STĚN |
| 143 | WC | 1,0 | ÚPRAVA STĚN |
| 144 | WC | 1,0 | ÚPRAVA STĚN |
| 145 | WC | 1,0 | ÚPRAVA STĚN |
| 146 | WC | 1,0 | ÚPRAVA STĚN |
| 147 | WC | 1,0 | ÚPRAVA STĚN |
| 148 | WC | 1,0 | ÚPRAVA STĚN |
| 149 | WC | 1,0 | ÚPRAVA STĚN |
| 150 | WC | 1,0 | ÚPRAVA STĚN |
| 151 | WC | 1,0 | ÚPRAVA STĚN |
| 152 | WC | 1,0 | ÚPRAVA STĚN |
| 153 | WC | 1,0 | ÚPRAVA STĚN |
| 154 | WC | 1,0 | ÚPRAVA STĚN |
| 155 | WC | 1,0 | ÚPRAVA STĚN |
| 156 | WC | 1,0 | ÚPRAVA STĚN |
| 157 | WC | 1,0 | ÚPRAVA STĚN |
| 158 | WC | 1,0 | ÚPRAVA STĚN |
| 159 | WC | 1,0 | ÚPRAVA STĚN |
| 160 | WC | 1,0 | ÚPRAVA STĚN |
| 161 | WC | 1,0 | ÚPRAVA STĚN |
| 162 | WC | 1,0 | ÚPRAVA STĚN |
| 163 | WC | 1,0 | ÚPRAVA STĚN |
| 164 | WC | 1,0 | ÚPRAVA STĚN |
| 165 | WC | 1,0 | ÚPRAVA STĚN |
| 166 | WC | 1,0 | ÚPRAVA STĚN |
| 167 | WC | 1,0 | ÚPRAVA STĚN |
| 168 | WC | 1,0 | ÚPRAVA STĚN |
| 169 | WC | 1,0 | ÚPRAVA STĚN |
| 170 | WC | 1,0 | ÚPRAVA STĚN |
| 171 | WC | 1,0 | ÚPRAVA STĚN |
| 172 | WC | 1,0 | ÚPRAVA STĚN |
| 173 | WC | 1,0 | ÚPRAVA STĚN |
| 174 | WC | 1,0 | ÚPRAVA STĚN |
| 175 | WC | 1,0 | ÚPRAVA STĚN |
| 176 | WC | 1,0 | ÚPRAVA STĚN |
| 177 | WC | 1,0 | ÚPRAVA STĚN |
| 178 | WC | 1,0 | ÚPRAVA STĚN |
| 179 | WC | 1,0 | ÚPRAVA STĚN |

| ČÍSLO | NÁZEV | M2 | ÚPRAVA PODLAHY | ÚPRAVA STĚN |
|-------|---------------------|------|-------------------|-----------------------|
| 149 | OMŮVĚNOVÉ SCHODIŠTĚ | 215 | BEZÚROVNĚNÁ PÁZBA | STUPOVÁ OMÍTKA |
| 150 | CHODBA | 39,3 | DLAŽBA | STUPOVÁ OMÍTKA |
| 151 | ÚČELOVÁ MÍSTNOST | 2,4 | DLAŽBA | STUPOVÁ OMÍTKA-OBKLAD |
| 152 | OMÍTVÁRNA | 1,6 | DLAŽBA | STUPOVÁ OMÍTKA-OBKLAD |
| 153 | WC | 1,6 | DLAŽBA | STUPOVÁ OMÍTKA-OBKLAD |
| 154 | SPRCHA | 3,1 | DLAŽBA | STUPOVÁ OMÍTKA-OBKLAD |
| 155 | KOPALNA | 2,8 | DLAŽBA | STUPOVÁ OMÍTKA-OBKLAD |
| 156 | WC PÁNĚ | 5,9 | DLAŽBA | STUPOVÁ OMÍTKA-OBKLAD |
| 157 | WC | 1,9 | DLAŽBA | STUPOVÁ OMÍTKA-OBKLAD |
| 158 | WC | 1,9 | DLAŽBA | STUPOVÁ OMÍTKA-OBKLAD |
| 159 | WC | 1,9 | DLAŽBA | STUPOVÁ OMÍTKA-OBKLAD |
| 160 | OMÍTVÁRNA | 5,2 | DLAŽBA | STUPOVÁ OMÍTKA-OBKLAD |
| 161 | CHODBA | 5,9 | DLAŽBA | STUPOVÁ OMÍTKA-OBKLAD |
| 162 | OMÍTVÁRNA | 5,2 | DLAŽBA | STUPOVÁ OMÍTKA-OBKLAD |
| 163 | WC | 1,9 | DLAŽBA | STUPOVÁ OMÍTKA-OBKLAD |
| 164 | WC | 1,9 | DLAŽBA | STUPOVÁ OMÍTKA-OBKLAD |
| 165 | WC | 1,9 | DLAŽBA | STUPOVÁ OMÍTKA-OBKLAD |
| 166 | ARCHIV | 19,3 | LENO | STUPOVÁ OMÍTKA |
| 167 | ARCHIV | 31,2 | LENO | STUPOVÁ OMÍTKA |
| 168 | CHODBA | 1,9 | DLAŽBA | STUPOVÁ OMÍTKA |
| 169 | CHODBA | 79,4 | DLAŽBA | STUPOVÁ OMÍTKA |
| 170 | ÚČEBNA | 91,6 | PLOVUCÍ POKLADKA | STUPOVÁ OMÍTKA |
| 171 | ÚČEBNA | 66,1 | LENO | STUPOVÁ OMÍTKA |